

# *Cap sur* les finances des communes et intercommunalités

## Etat des lieux en 2022 au regard des enjeux actuels

**Thomas Rougier**, Secrétaire général de l'OFGL

Mardi 21 novembre 2023



# 159 Md€

## Dépenses des communes et intercommunalités à fiscalité propre : 159 Md€ pour le bloc communal

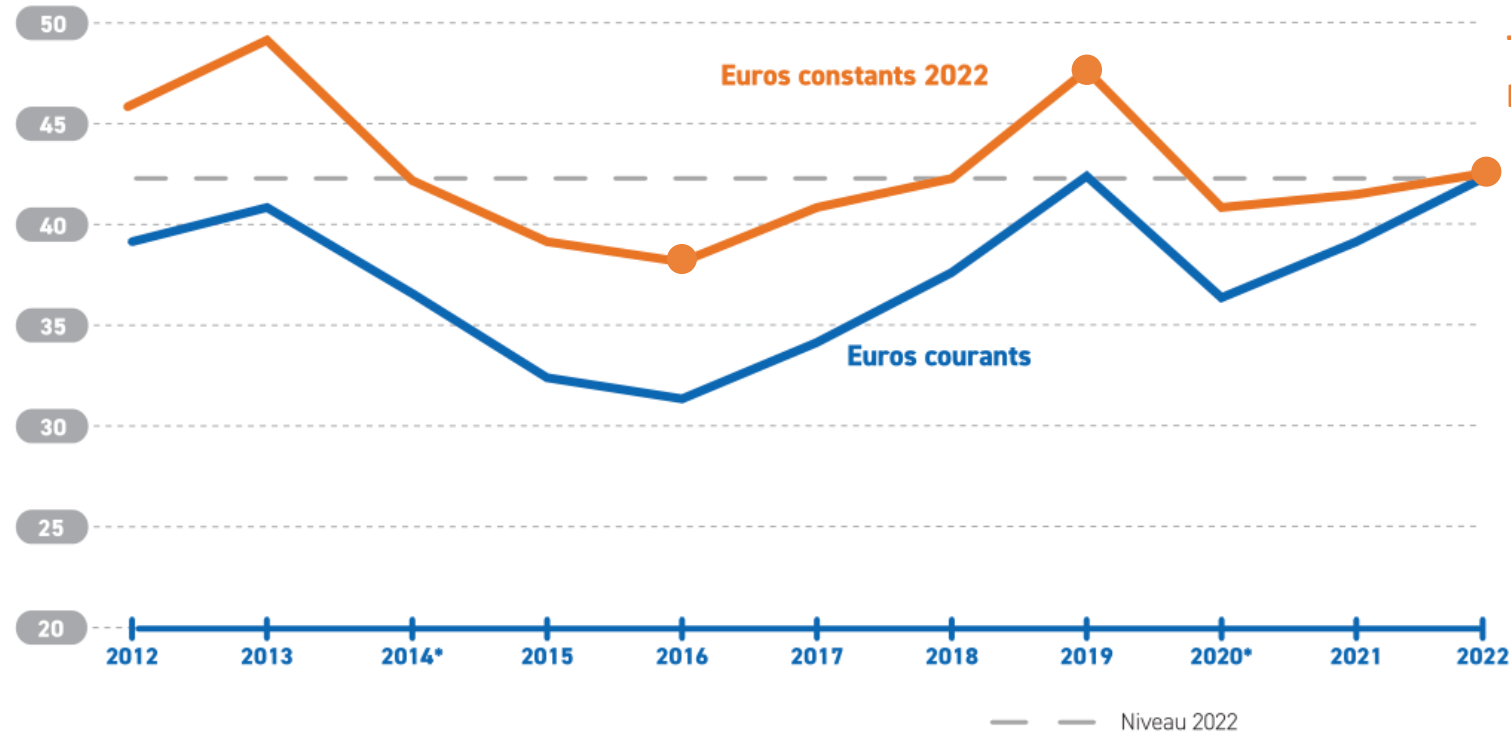
- 73% pour le **fonctionnement** et 27% l'**investissement**
- 14% sur **budgets annexes**
- 2/3 **communes** et 1/3 **intercommunalités à fiscalité propre**

# Le poids des prix sur les compétences, l'exemple de l'investissement

**Indice des prix équipements des collectivités locales :**  
+3,8 % en 2021  
+7,3% en 2022

*Estimation 2023 (prov.) :*  
+3,2%

➔ **DÉPENSES D'INVESTISSEMENT HORS REMBOURSEMENTS DE LA DETTE (EN MDE), AVEC ET SANS L'IMPACT DES HAUSSES DE PRIX**



**-11% / 2019**  
**mais +12% / 2016**

📌 **Investissements scolaires** du bloc communal = 3,6 Md€ en 2022



Traitement : OFGL. Données : DGFIP, DGCL, INSEE. Périmètre : communes et intercommunalités à fiscalité propre, y compris budgets annexes.

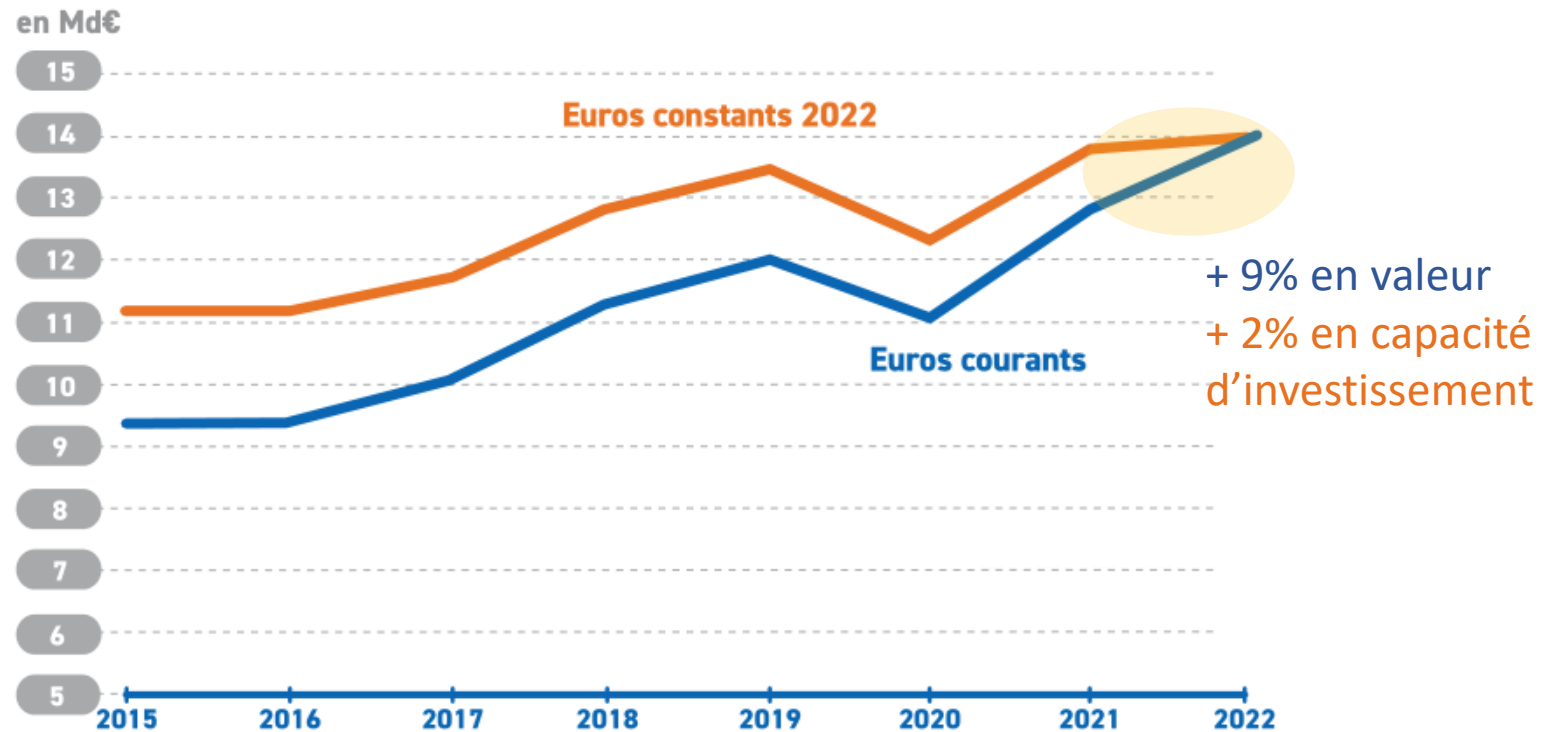
Notes : \* Année d'élections communales et intercommunales. L'indice d'inflation utilisé pour estimer la série en euros constants est calculé par l'OFGL, voir Rapport de l'OFGL 2023-Dossier inflation- pour plus d'informations.

# Une épargne bien orientée...

## Un autofinancement 2022...

- tiré par certaines ressources fiscales
- mais une faible amélioration du « pouvoir d'achat en investissement »

## ➔ ÉPARGNE NETTE EN MD€, AVEC ET SANS L'IMPACT DES HAUSSES DE PRIX



Source : traitements OFGL, données DGFIP, budgets principaux et annexes. L'épargne nette (=recettes - dépenses de fonctionnement - remboursements de la dette) est un levier de financement des investissements, elle a donc été déflatée par l'indice des prix des investissements publics locaux estimé par l'OFGL (cf. Rapport 2023 OFGL).

## Evolution épargne nette en 2022 :

+9% en valeur

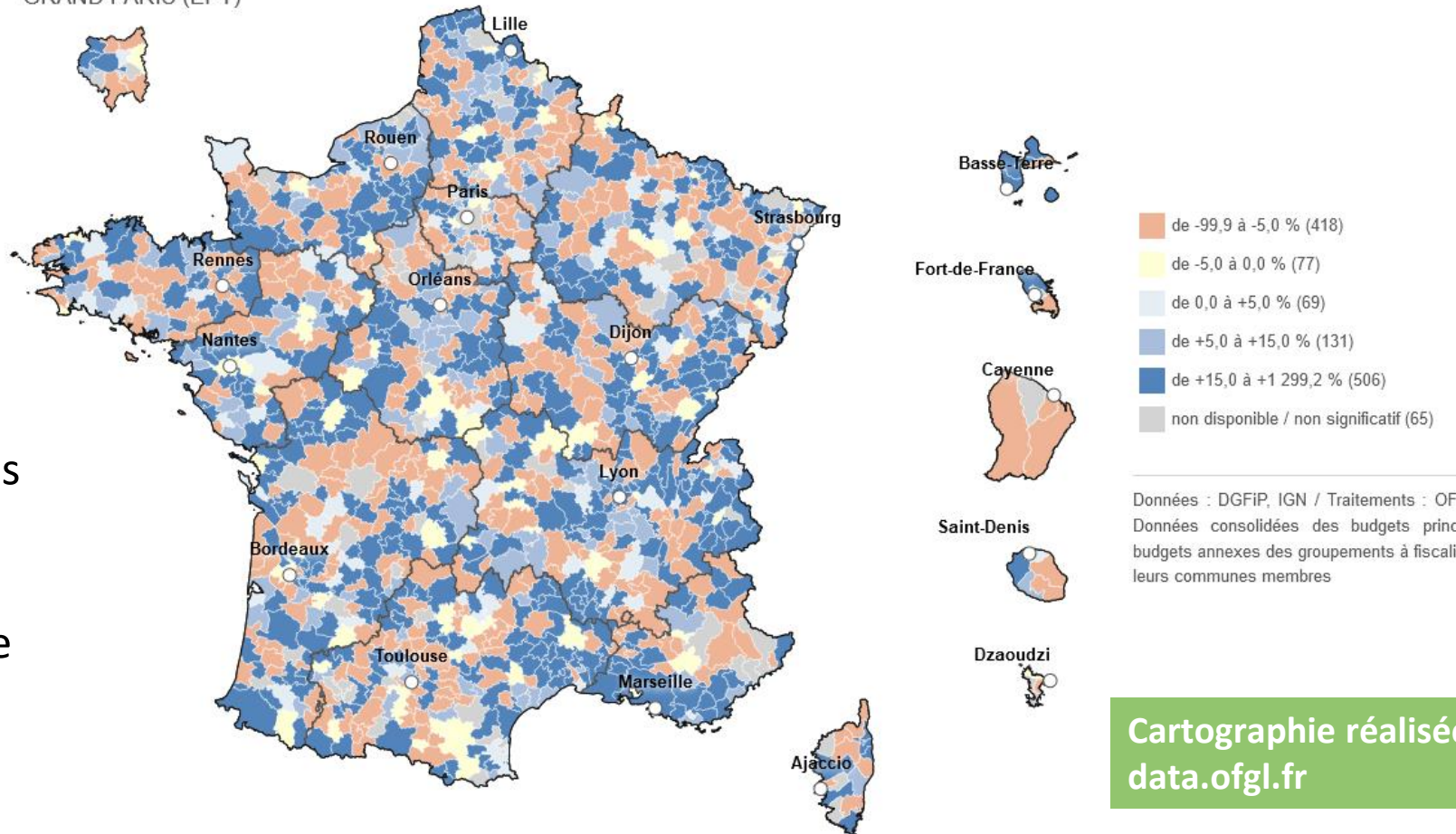
↗ dans 59% des ensembles intercommunaux

↘ dans 41%

⚠ Pour les communes, les strates de population entre 5 000 et 100 000 habitants affichent des baisses moyennes de leur épargne brute

## Communes et leurs groupements à fiscalité propre - Epargne nette - Evolution 2022/2021 (en %)

GRAND PARIS (EPT)

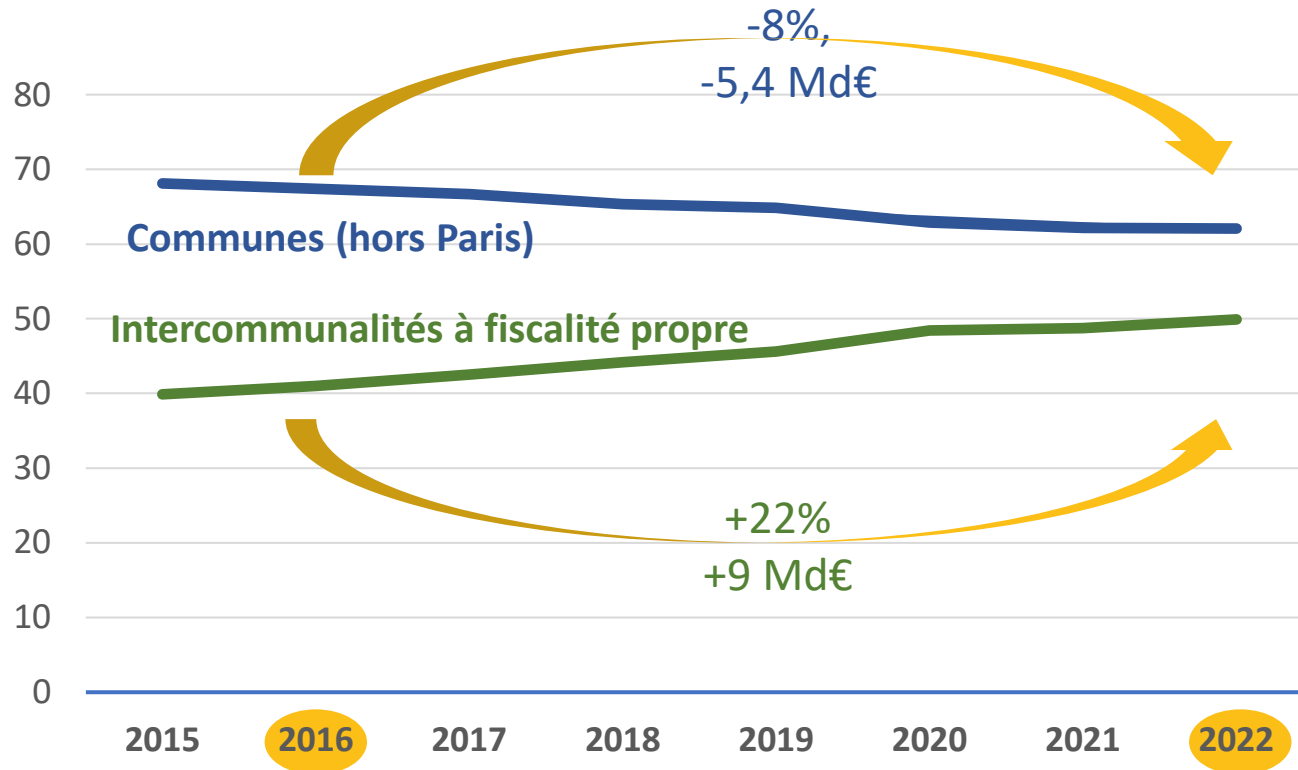


Données : DGFIP, IGN / Traitements : OFGL / Champ : Données consolidées des budgets principaux et des budgets annexes des groupements à fiscalité propre et de leurs communes membres

Cartographie réalisée sur [data.ofgl.fr](https://data.ofgl.fr)

# Une dette sous contrôle...

## Encours de dette du bloc communal, en Md€ courants



### Une dette

#### Sous contrôle :

A prix courants → +3,3% en 6 ans, soit +0,5% / an

A prix constant → -7,5% en 6 ans, soit -1,3% / an

**De plus en plus intercommunale** : 45% du stock en 2022 contre 38% en 2016.

Un coût faible mais **sous pression de la hausse des taux.**

# Une trésorerie importante mais moins structurelle qu'en apparence

## Dépôts au trésor 31/12/2022 :

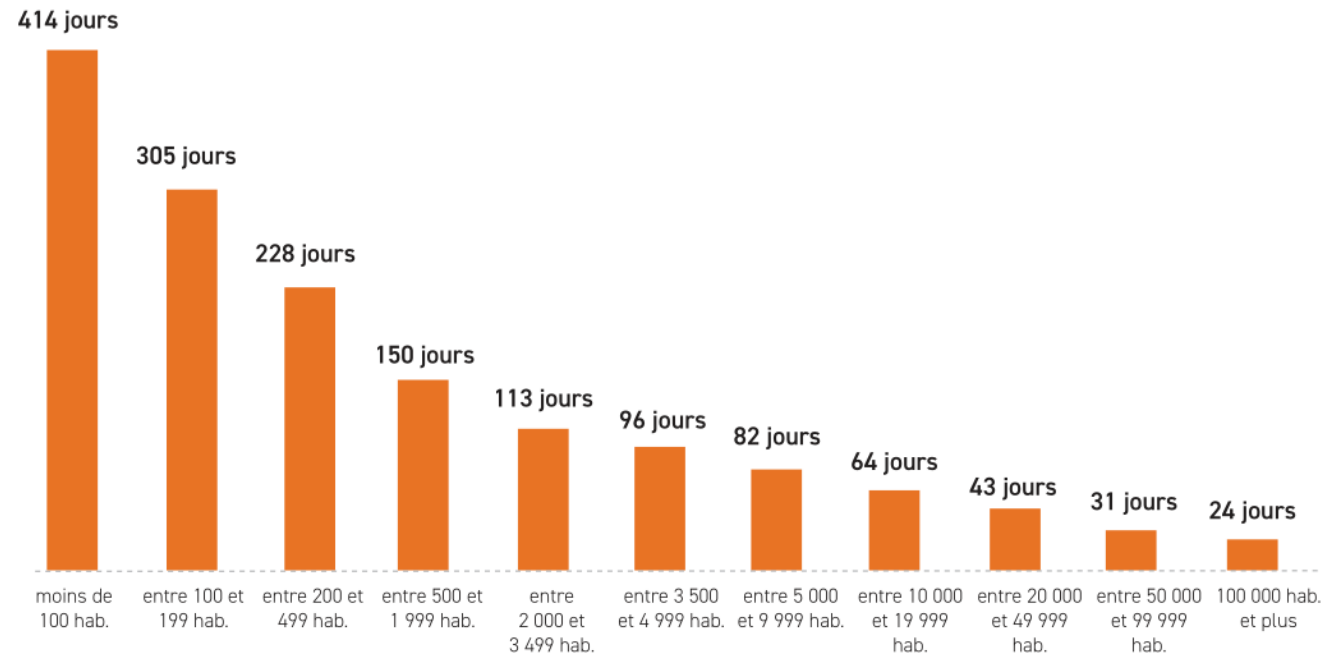
- 45,1 Md€, 96 jours de dépenses en moyenne.
- 70% communes / 30% intercommunalités
- +29% sur les 3 dernières années

Un effet « taille de la collectivité » très marqué ➡

Mais une situation moins structurelle qu'en apparence :

Les  $\frac{3}{4}$  des communes affichent au moins 3 années de baisse sur les 8 dernières années.

➡ VALEUR MÉDIANE DE LA TRÉSORERIE DES COMMUNES AU 31 DÉCEMBRE 2022 EN JOURS DE DÉPENSES, PAR STRATE DÉMOGRAPHIQUE



Source : traitements OFGL, données DGFIP comptes de gestion 2022